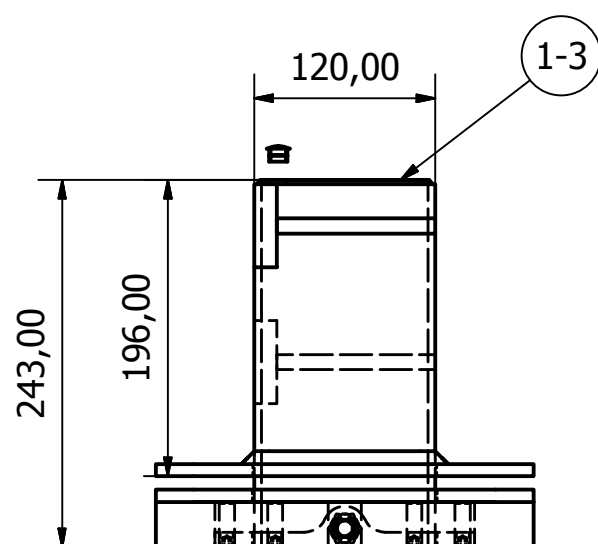


NB!
 Pos 1-10 og 1-11
 skal brukes når det ikke
 er med innerrør i komplett
 løsningen av en BWC 50-240



PARTS LIST

Pos.	Part name	Material	Description	Length	Qty.
1-1	BWC 50-240-1-1 ytterrør		BWC 50-240-1-1		1
1-2	BWC 40-265-1-2 Flens til ytterrør		BWC 40-265-1-2		1
1-3	BWC 40-265-1-3 Bakplate		BWC 40-265-1-3		1
1-4	BWC 40-265-1-4 Klemflens		BWC 40-265-1-4		1
1-5	BWC 40-240-1-5 Låseflens		BWC 40-240-1-5		1
1-6	Skrue M12x150	El-sink	Skrue M12-150. Min gjengel.=25mm		1
1-7	Mutter Din934-M12 Nylock	El-sink	Mutter M12 nylock		1
1-8	Settskrue Din913-M10x30	A2	BWC 40-265-1-8		6
1-9	BWC 40-265-1-9 Distanseplate EV50		BWC 40-265-1-9		1
1-10	Skrue Iso7380-M12x40	A2	Skrue ISO 7380 M12x40		2
1-11	Mutter M12 Nylock	A4	Mutter M12 Nylock		2
1-12	BWC 40-265-1-12 Komplett kneplate		BWC 40-265-1-12		2
1-13	Platepropp B15x12x8,4				1

Tegnet av tb	Kontrollert	Revisjon nr	Revisjon dato	Dato 03.03.2011	KS-nr: K5-03/05
-----------------	-------------	-------------	---------------	--------------------	--------------------



Komplett ytterrør BWC 50-240
 Tegnings nr BWC 50-240-1