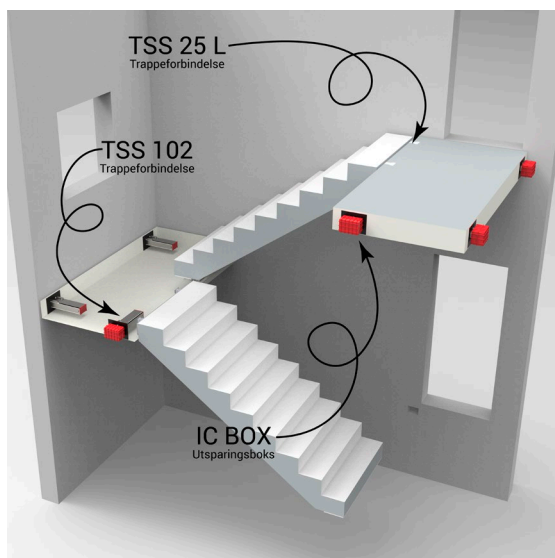


Dato:	04.02.2022	Sign.:	ELS
Siste rev.:	18.02.2020	Sign.:	ELS
Dok. nr.:	K3-10/9	Kontr.:	SB

## IC TRAPPEFORBINDELSER EN KOSTNADS BESPARENDE LØSNING

Den enkleste og raskete metoden for innfesting av trapper og repos.



### Konsnadsbesparende argument

- Tynnere repos (20-25% betongbesparelse)
- Dokumentert og setifisert løsning
- Raskere montasje
- Gode toleranser
- Enkel brannbeskyttelse
- Sikker montasje
- Trapp i byggeperioden

## Montering av repos med TSS/RVK

Vi har sammenlignet kostnader/tidsbruk ved alternative metoder for innfesting av trapper og repos.

Og våre TSS/RVK i kombinasjon med prefab kommer meget godt ut sammenlignet mot de fleste andre metoder/byggemåter for trapper. Sammenlignet med for eksempel konsoll er tidsbruken med TSS/RVK bare 1/3.

### Arbeidstimer på byggeplass ved Installasjon med IC TSS/RVK

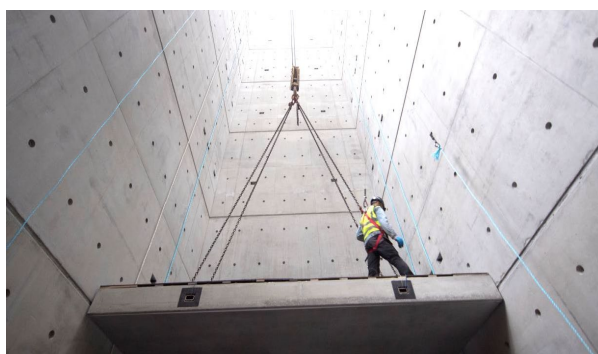
Lokal armering TSS/RVK (I elementfabrikk)	1 arbeidstimer
Kran tid for et prefabrikkert repos	0,25 timer
Installasjon av element med TSS/RVK	1 arbeidstimer
Utstøping(Nonset) av 4 stk TSS/RVM med utsparring i sjaktvegg	0,75 arbeidstimer
Installasjon av IC-Box /utsparring i sjaktvegg	0,5 arbeidstimer
Stemple av element, samt stillas for montering	1 arbeidstimer
Fjerne avstempling og evt stillas	0,2 arbeidstimer
	<b>4,7</b>

### Total arbeidstimer

### Arbeidstimer på byggeplass ved Installasjon av trapper med konsoller

Etablering av lokal armering for konsoll	6 arbeidstimer
Opsett av stillas	4 arbeidstimer
Krantid	1 time
Arbeidstimer for installasjon av prefab repos	2 arbeidstimer
Arbeidstimer fuging, utstøping	2 arbeidstimer
Demontering av stillas	1 arbeidstimer
	<b>16</b>

### Total arbeidstimer



## Montering av trappeløp til repos med TSS 25 L

Ved å bruke TSS 25 L sparer dere:

- armering, TSS25L er ferdig armert .....
    - 2 - 4 løfteanker til utløfting av form .....
      - 3 - 4 løfteanker til montasjen .....
        - Hylleløsning og tilhørende armering .....
          - Tidsbesparende montasjetid(ca.10min), ingen shimsing .....
            - Utstøping av løfteanker .....
- Total besparelse ved benyttelse av TSS 25 L = ..... NOK

### Rask og sikker montering på byggelass

